



Séminaire Régional  
sur **les Déplacements  
Urbains en Méditerranée**

Sous le thème

QUALITÉ DE VIE ET COMPÉTITIVITÉ DES VILLES : **UN DÉFI POUR LES POUVOIRS PUBLICS**

*22 & 23 janvier 2008, Skhirat, Maroc*

**[PROJET DES RESEAUX DE TRANSPORT  
EN COMMUN DANS LE GRAND TUNIS ]**

Thème présenté par Salem Miladi

Directeur Général de la Planification et des Etudes  
Ministère du Transport  
REPUBLIQUE TUNISIENNE

# [Sommaire]

- **Présentation**
- **Réseau de transport urbain existant**
- **Actions à moyen et long terme**
- **Etude Des Reseaux De Transport En Commun**

## **Dans Le Grand Tunis**

- **Réseau Ferroviaire Rapide (RFR)**
- **Extension du Réseau Métro Léger**
- **Pôles d'Echange**
- **Sites Propre Bus**



# PRESENTATION

## Le Grand Tunis

- **Population 1994** : 1,8 millions

**2004** : 2,3 millions

- **Taux de croissance annuel**

**sur les prochaines 15 années** : 1,5 %

- **Prévision 2021** : 2,84 millions

# PRESENTATION

## Le Grand Tunis

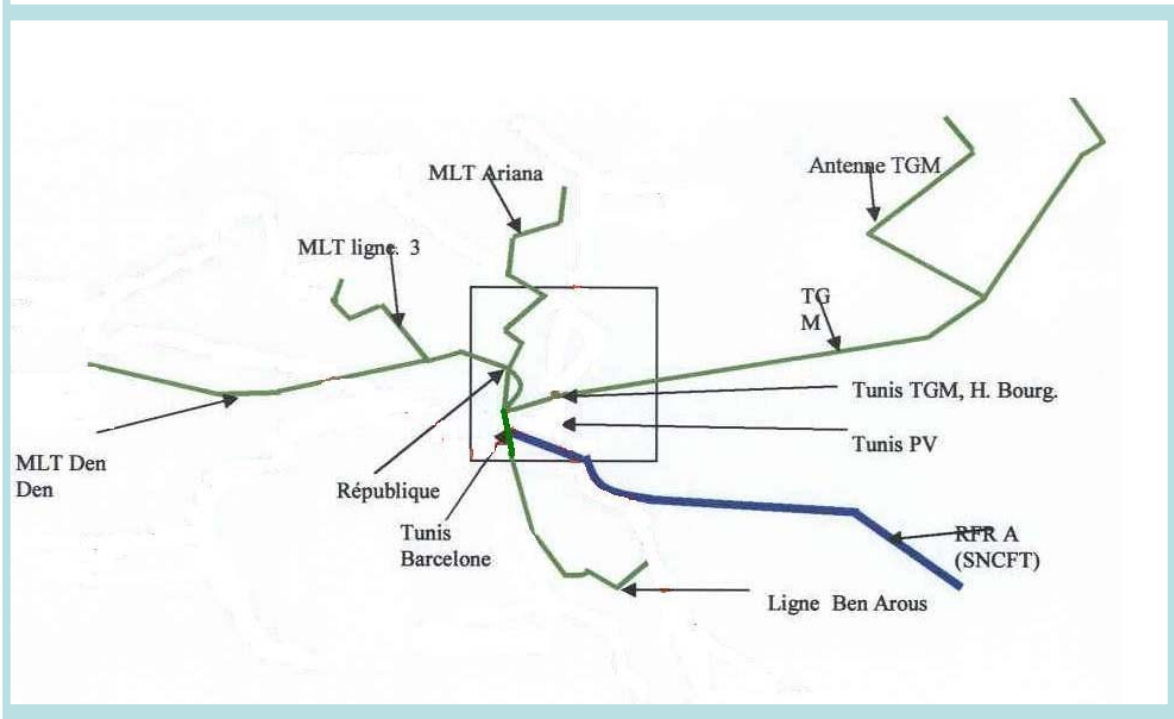
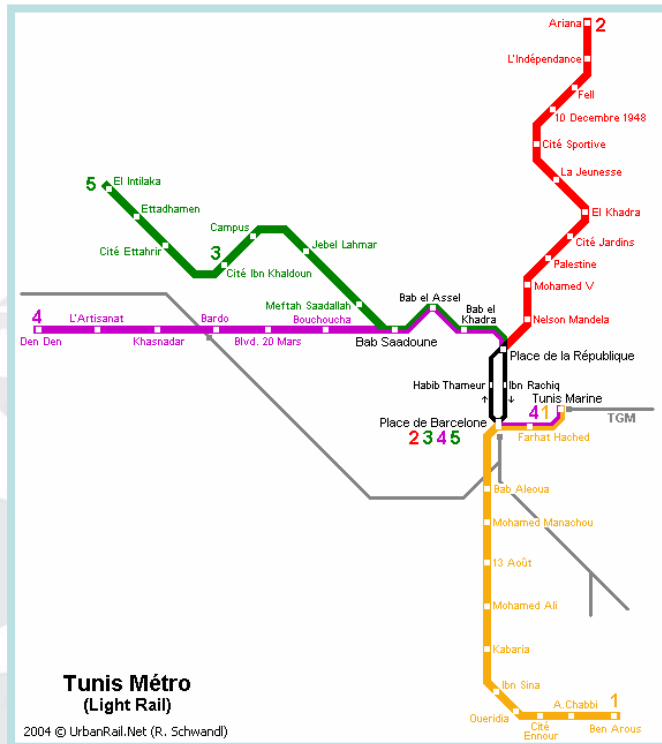
- Nombre de déplacements journaliers : **3,1 millions**
  - Transport collectif : 1,3 millions
  - Transport individuel : 1,8 millions
- Taux de croissance des déplacements : 2,6% par an :  
**5,7 millions par jour en 2021.**
- La part des TC est passée de **68% en 1977 à 41% en 2002.**
- L'objectif est de maintenir cette part à l'horizon 2021 et si possible l'améliorer.

# Réseaux de transport urbain existant

- **5 lignes de métro léger** : 32 kms
- **2 lignes ferroviaires** de banlieue : 42 kms
  - **Tunis-Goulette-Marsa** (19 kms)
  - **Hammam Lif - Borj Cedria** (23 kms)
- **Réseaux d'autobus** :
  - \* **STT** : 200 lignes exploitées avec un parc de 1100 bus, Longueur du réseau : 5500 kms
  - \* **4 opérateurs privés** : 36 lignes totalisant 900 kms et 160 bus

# Réseaux de transport urbain existant

## Réseau de Métro Léger dans le Grand Tunis



# Extension du Réseau Métro Léger A COURT TERME

La solution de créer un réseau de métro dans l'agglomération de Tunis était opportune à plus d'un titre:

- **substitution aux axes lourds bus pour améliorer les conditions de déplacements des usagers**
- **alléger la congestion du centre.**



# Extension du Réseau Métro Léger a Court Terme

- **Le remplissage des lignes du métro a été pratiquement immédiat dès lors qu'elles étaient mises en service**
- **une extension du réseau du métro est prévue au cours du 11<sup>ème</sup> plan de développement**

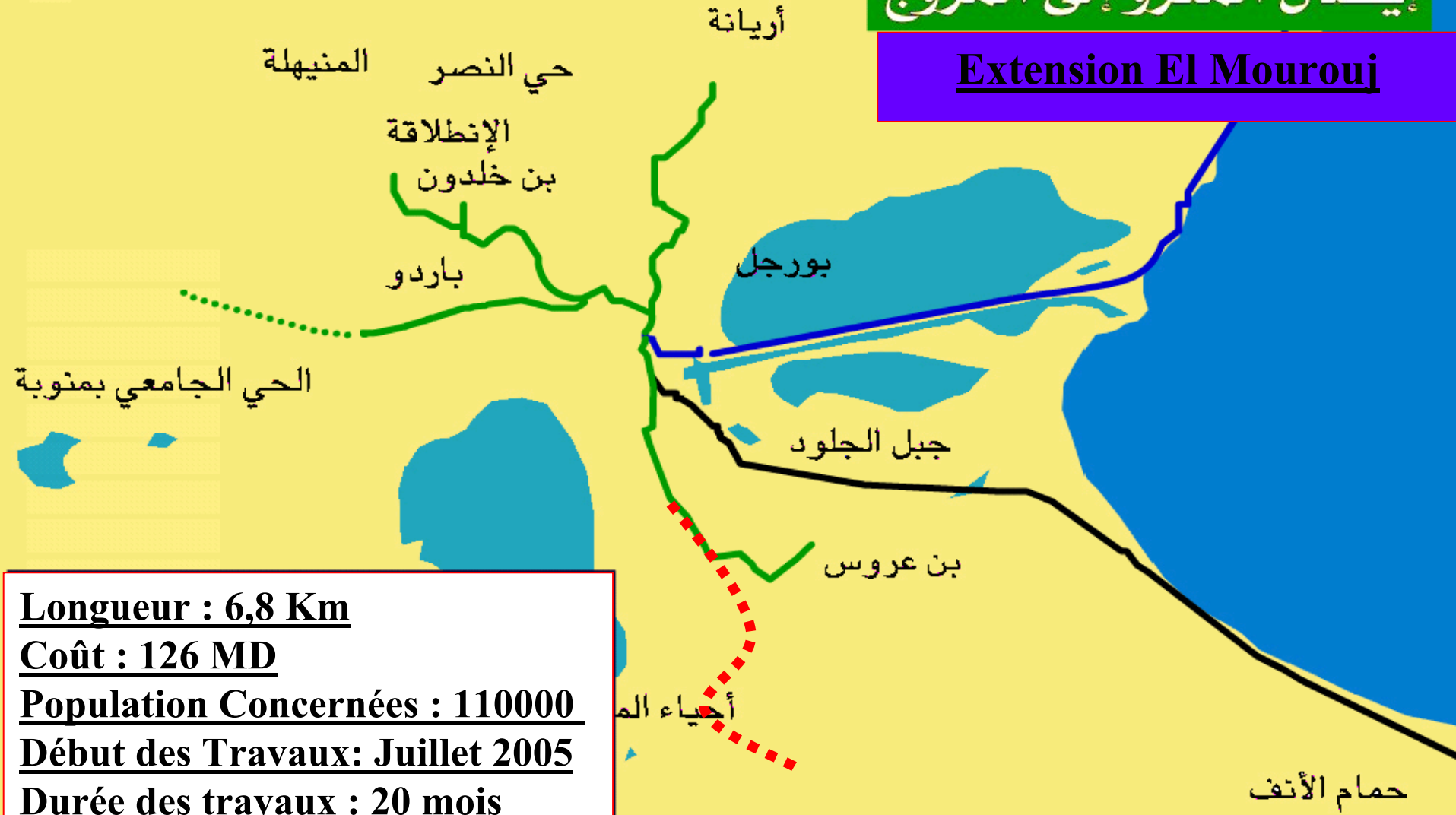




# Extension du Réseau Métro Léger a Court Terme

إيصال المترو إلى المروج

Extension El Mourouj



Longueur : 6,8 Km

Coût : 126 MD

Population Concernées : 110000

Début des Travaux: Juillet 2005

Durée des travaux : 20 mois



# Extension du Réseau Métro Léger A court terme

## Extension Au Campus Universitaire de Manouba

المنيهلة حي النصر

الإنتلاقة  
بن خلدون

باردو

بورجل

جبل الجلود

بن عروس

حمام الأتف



الحي الجامعي بمنوبة

Longueur : 5,2 Km

Coût : 74 MD


Population Concernées : 40000 + une part des  
habitants de Manouba (environ 51000)



# Actions à Moyen et long termes

Vingt ans après la mise en place du réseau métro, nous considérons que le bilan est positif .

Ce réseau métro sera développé dans le cadre de la mise en place d'un réseau de transports collectifs intégré et hiérarchisé visant le développement du transport collectifs urbains dans le District de Tunis.



# Actions à Moyen et long termes

La stratégie préconisée pour le développement du transport collectif urbain dans le District de Tunis sera basée sur les axes suivants :

Cesser de favoriser l'automobile au cœur de l'agglomération

Développer le réseau de transport en commun en site propre

Développer la coordination inter-modale et l'intégration des réseaux de transport collectif

# Etude Des Reseaux De Transport En Commun Dans Le Grand Tunis

**Actualisation de l'étude PDRT  
(Révision des Scénarios)**

**Prise en compte des orientations du SDA**



**Etudes techniques : Nouveau mode de  
transport RFR, métro, lignes bus et stations  
d'échange multimodales**

# Etude Des Reseaux De Transport En Commun Dans Le Grand Tunis

## Systeme de transport public

Réseau du Métro Léger (Développement de nouvelles lignes)

10000 voyageurs/heure

Vitesse commerciale de l'ordre de 17 km/heure

Réseau Ferroviaire Rapide: RFR (Nouveau système)

Transport de masse (20000 voyageurs/heure)

Vitesse commerciale de l'ordre de 30 à 35 km/heure

Réseau Bus Express (partiellement en site propre)

Meilleure qualité de service, bonnes conditions de correspondance

Stations d'échanges multimodales

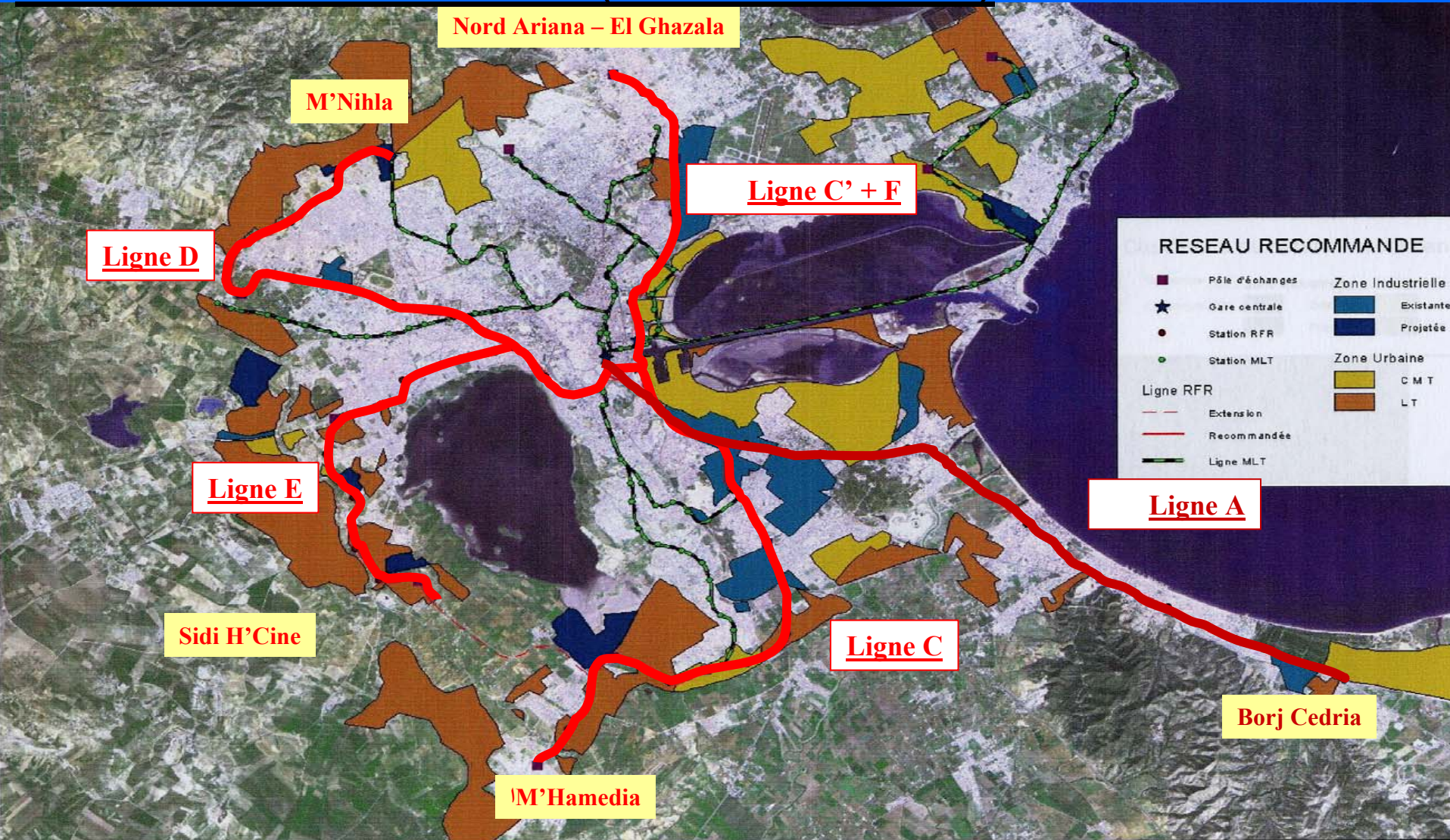
Rabatement vers le métro et le réseau ferroviaire rapide



# Réseau Ferroviaire Rapide (RFR)

Longueur Totale : 86 km

Coût Global : 3400 MD (2000 millions €)

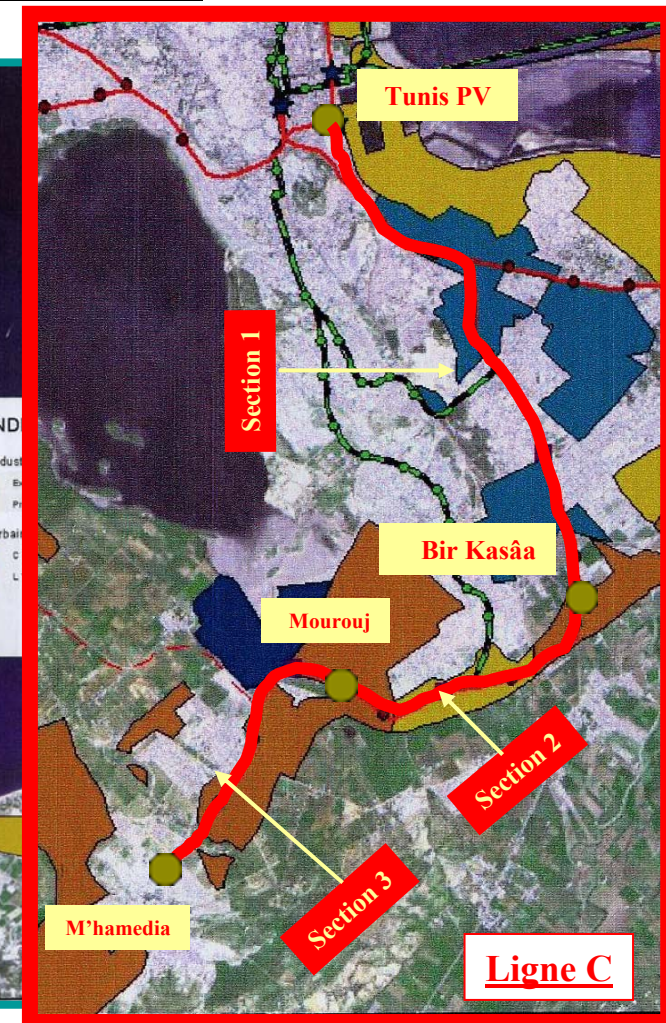
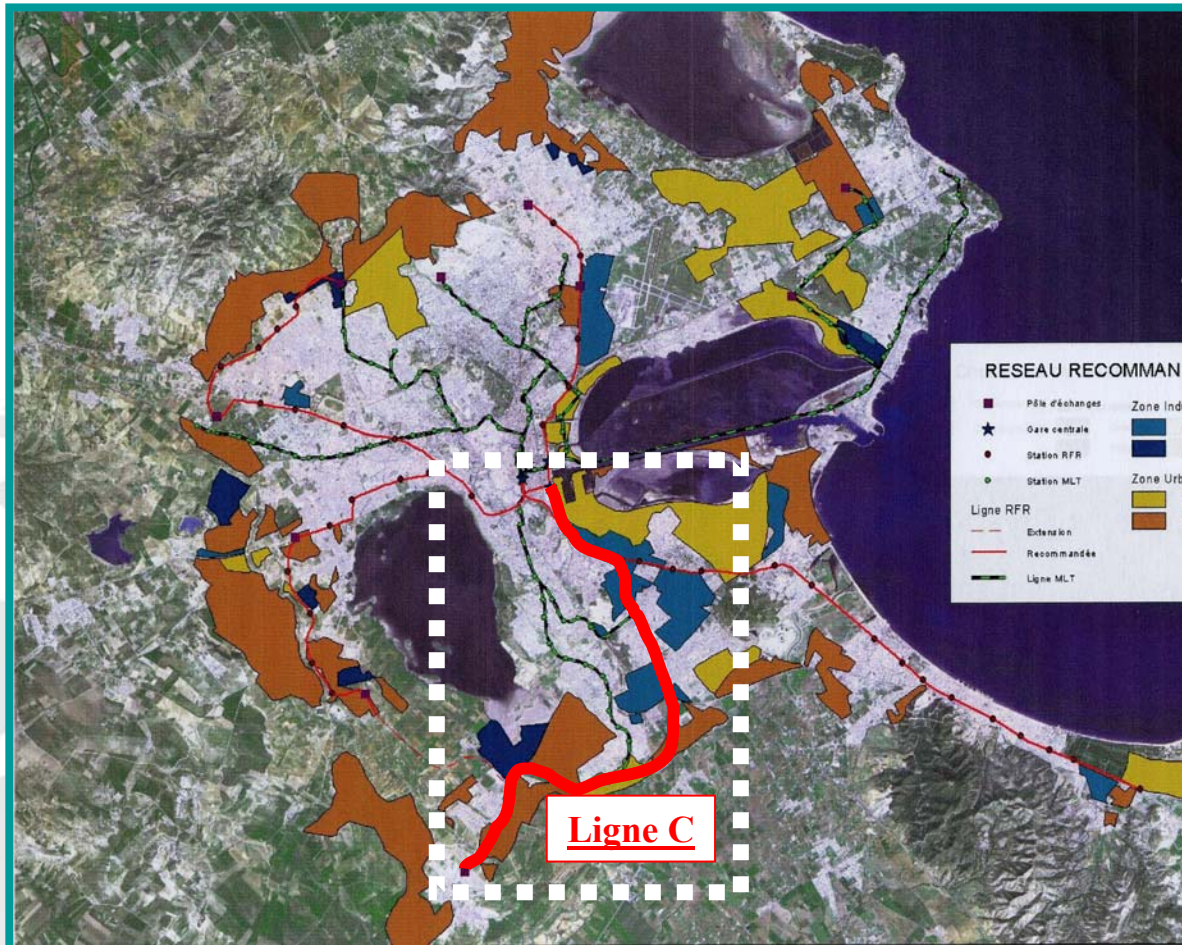




# Réseau Ferroviaire Rapide (RFR)

**Ligne C Tunis-Fouchana-M'hamedia : 19.5 km**

**Population concernées : 280000 Habitants**

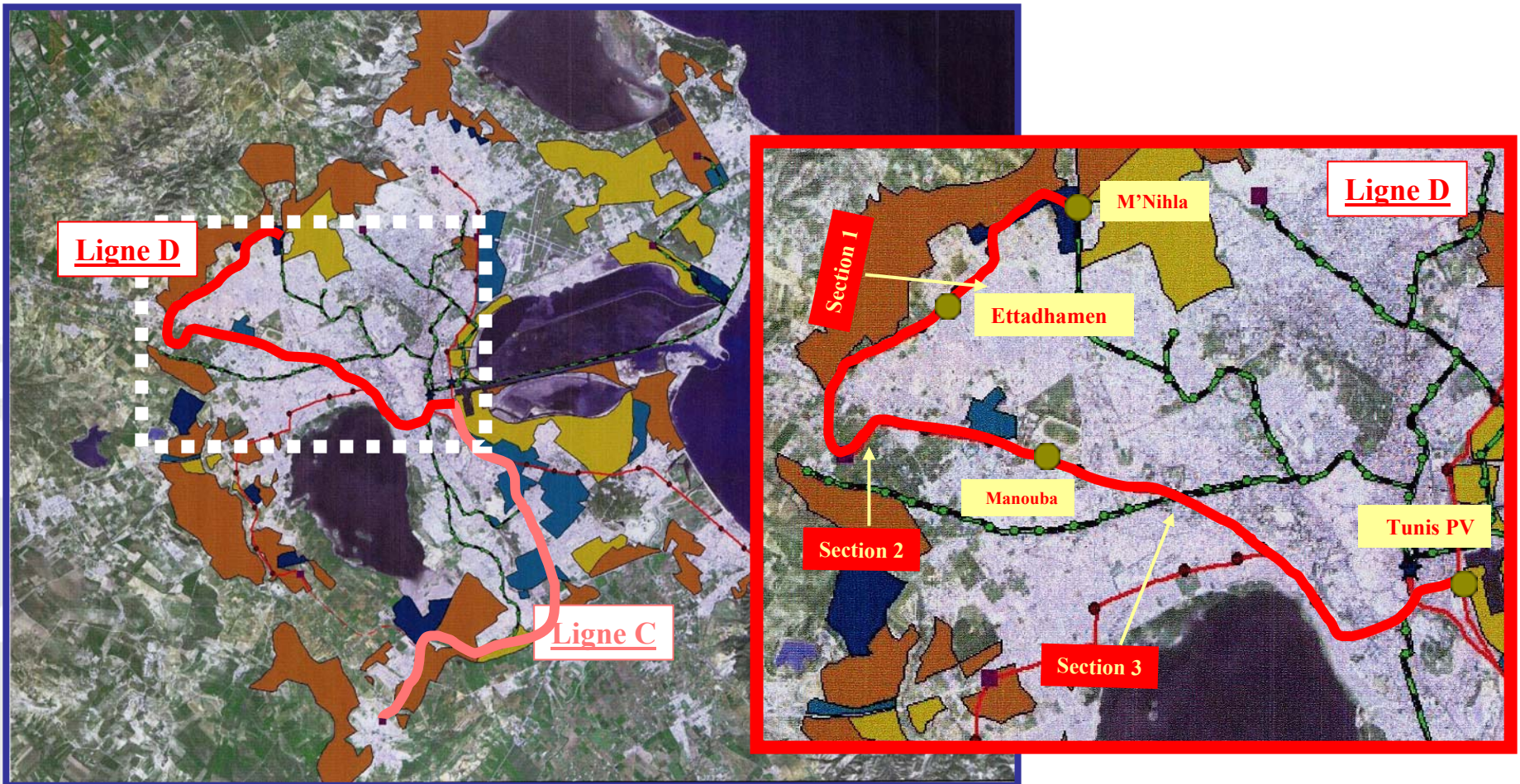




# Réseau Ferroviaire Rapide (RFR)

**Ligne D Tunis-Mnihla : 19.2 km**

**Population concernées : 330000 Habitants**

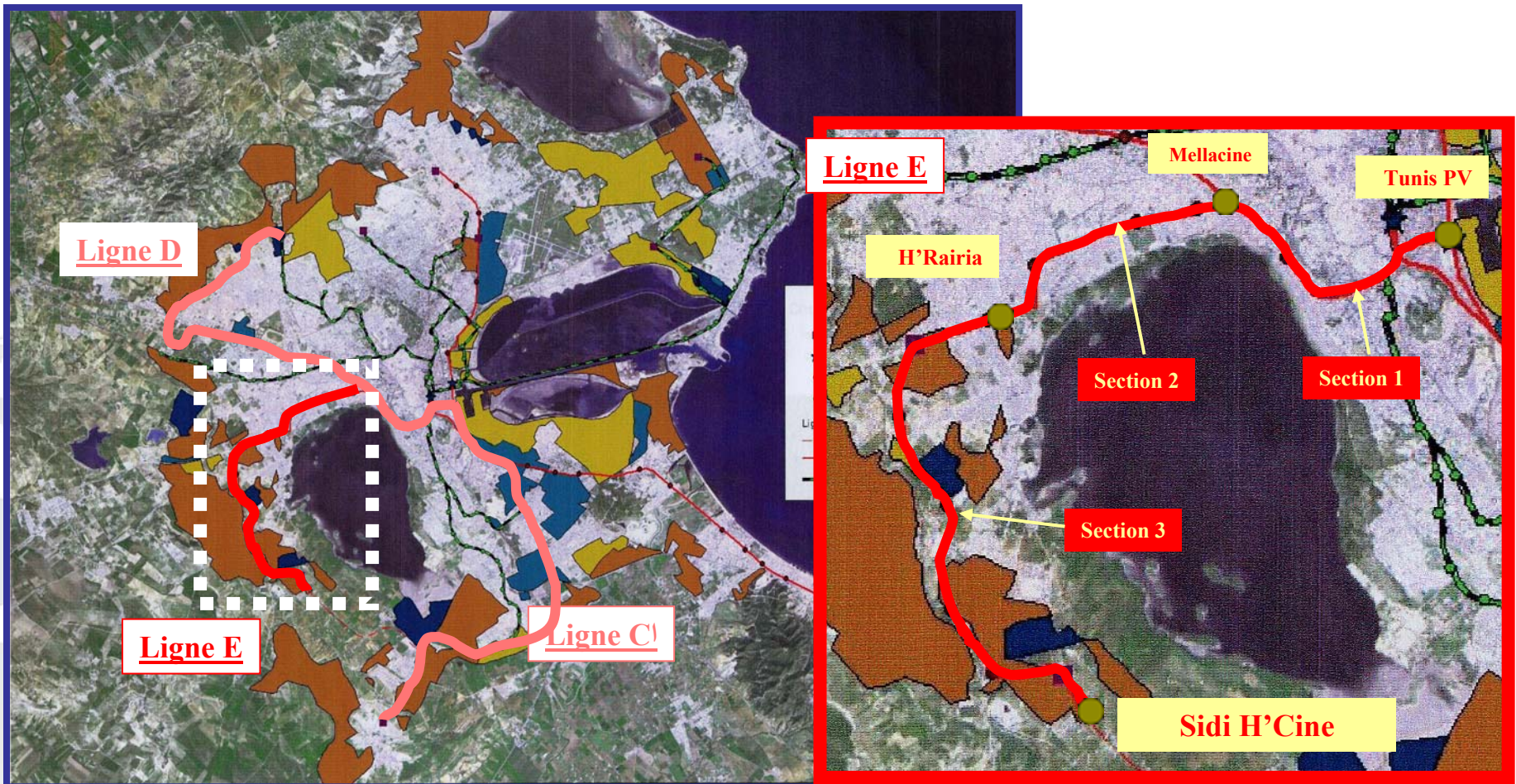




# Réseau Ferroviaire Rapide (RFR)

**Ligne E Tunis-Essijoumi : 13.9 km**

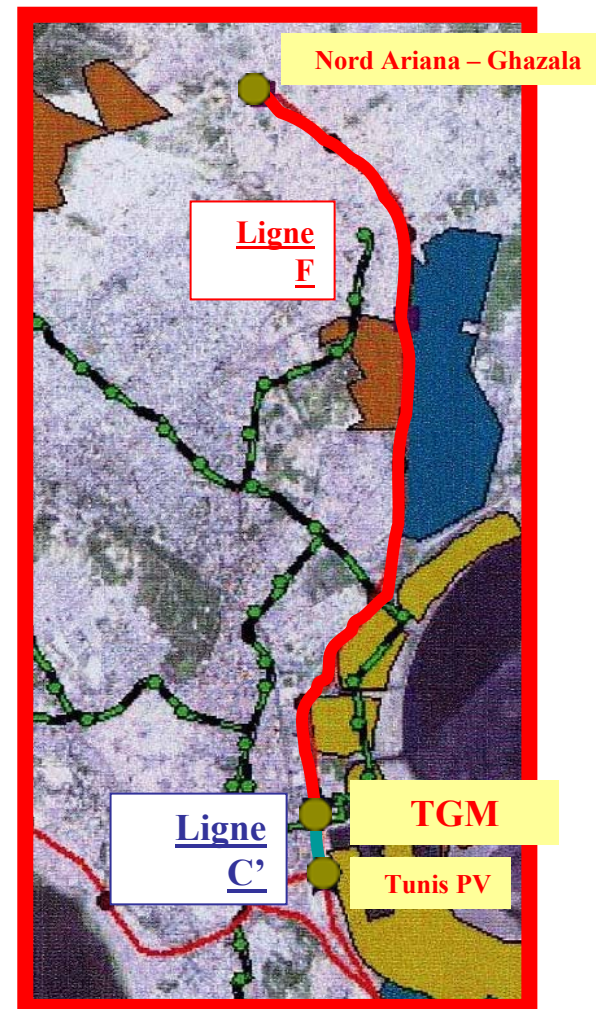
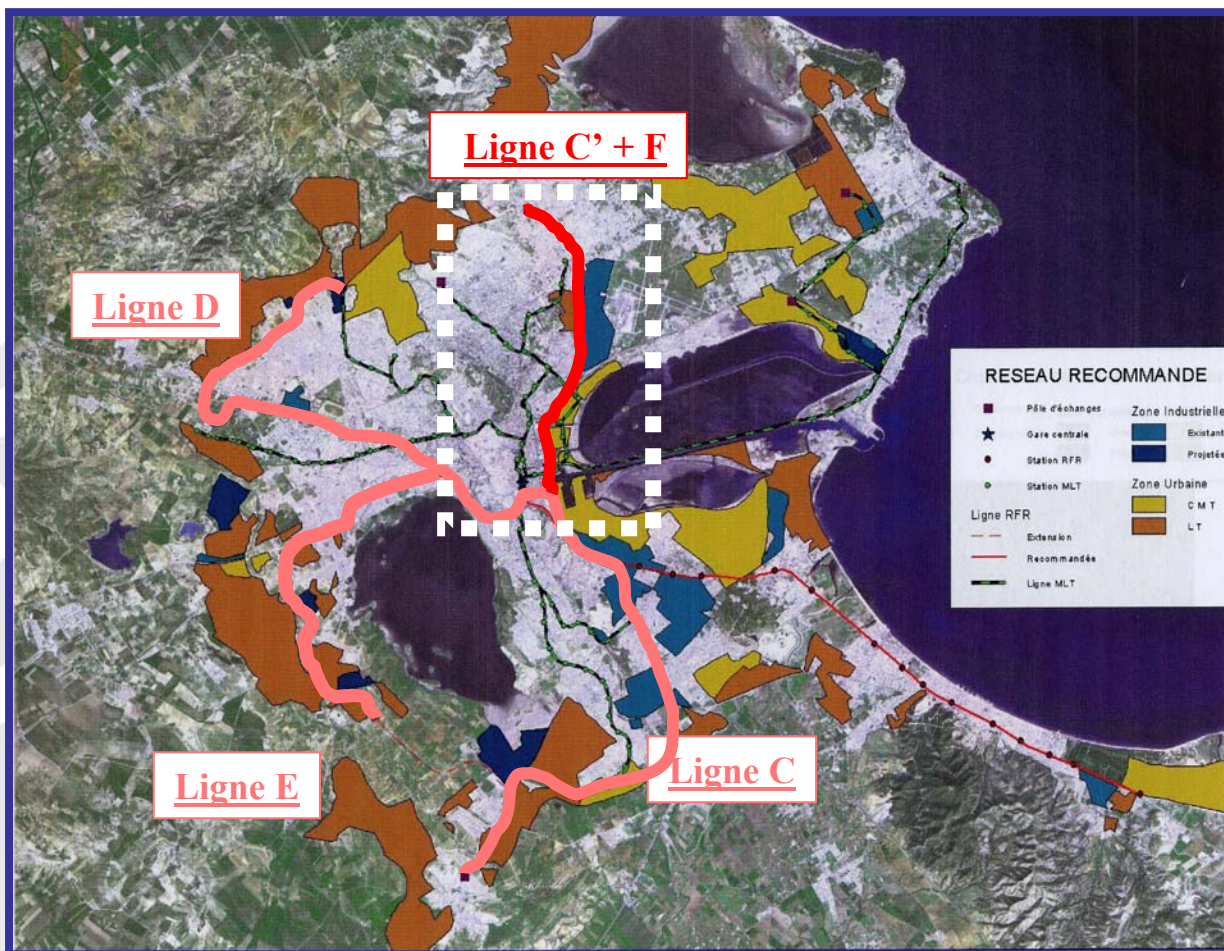
**Population concernées : 280000 Habitants**





# Réseau Ferroviaire Rapide (RFR)

**Ligne Nord-Sud C'+F : 10.5 km**

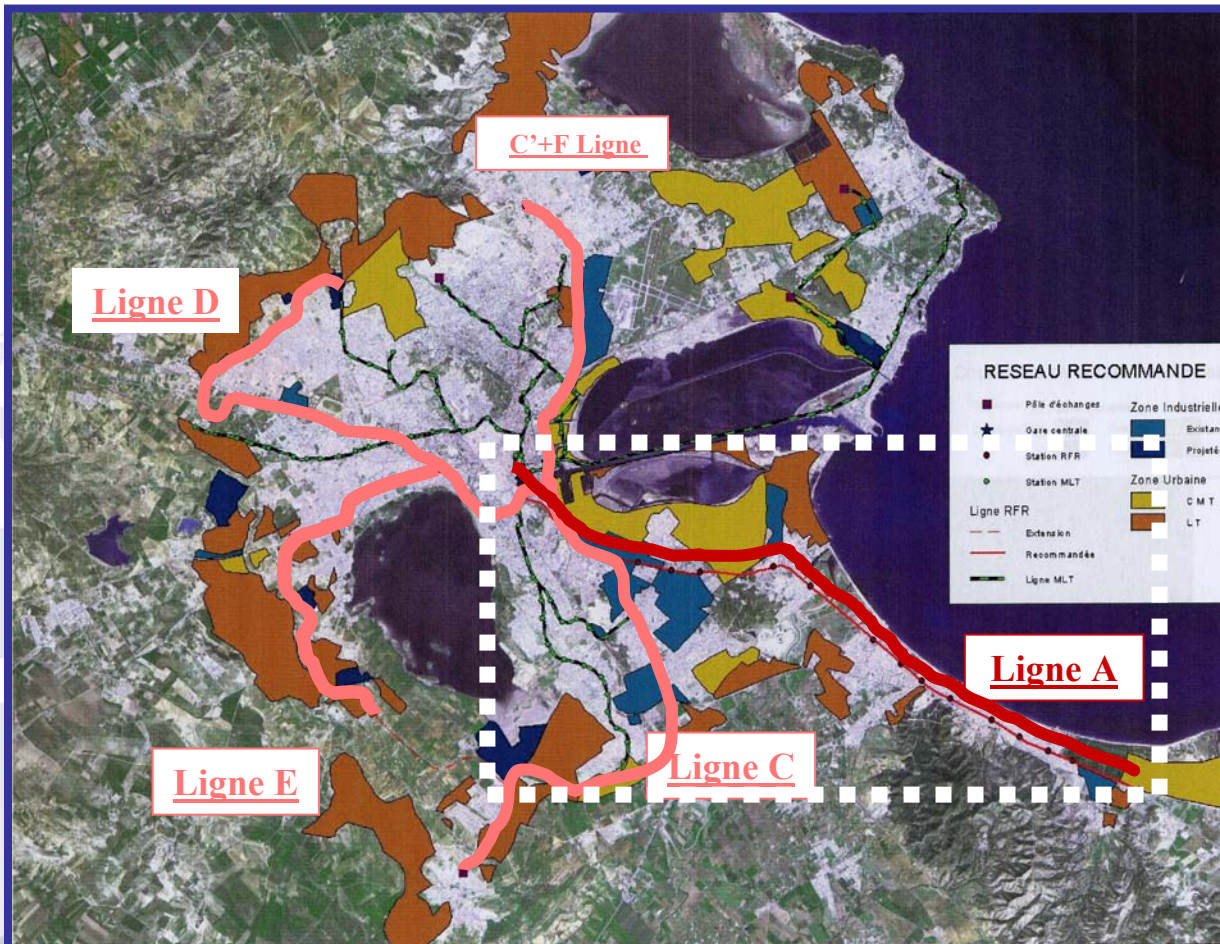




# Réseau Ferroviaire Rapide (RFR)

**Ligne A Tunis-Borj Cedria : 23 km – Electrification**  
**financement coopération Japonaise**

**Coût : 255 MD (142 millions €) avec matériel roulant**



# Réseau Ferroviaire Rapide (RFR)

**Sur la base des études menées, un réseau prioritaire d'une longueur de 29,1 Km a été retenu pour le XI et XII Plan 2007-2016 et comprend les sections suivantes :**

**Ligne C : Tunis PV – Bir El Kassaa : 7,9 Km sur un total de 19.5 Km**

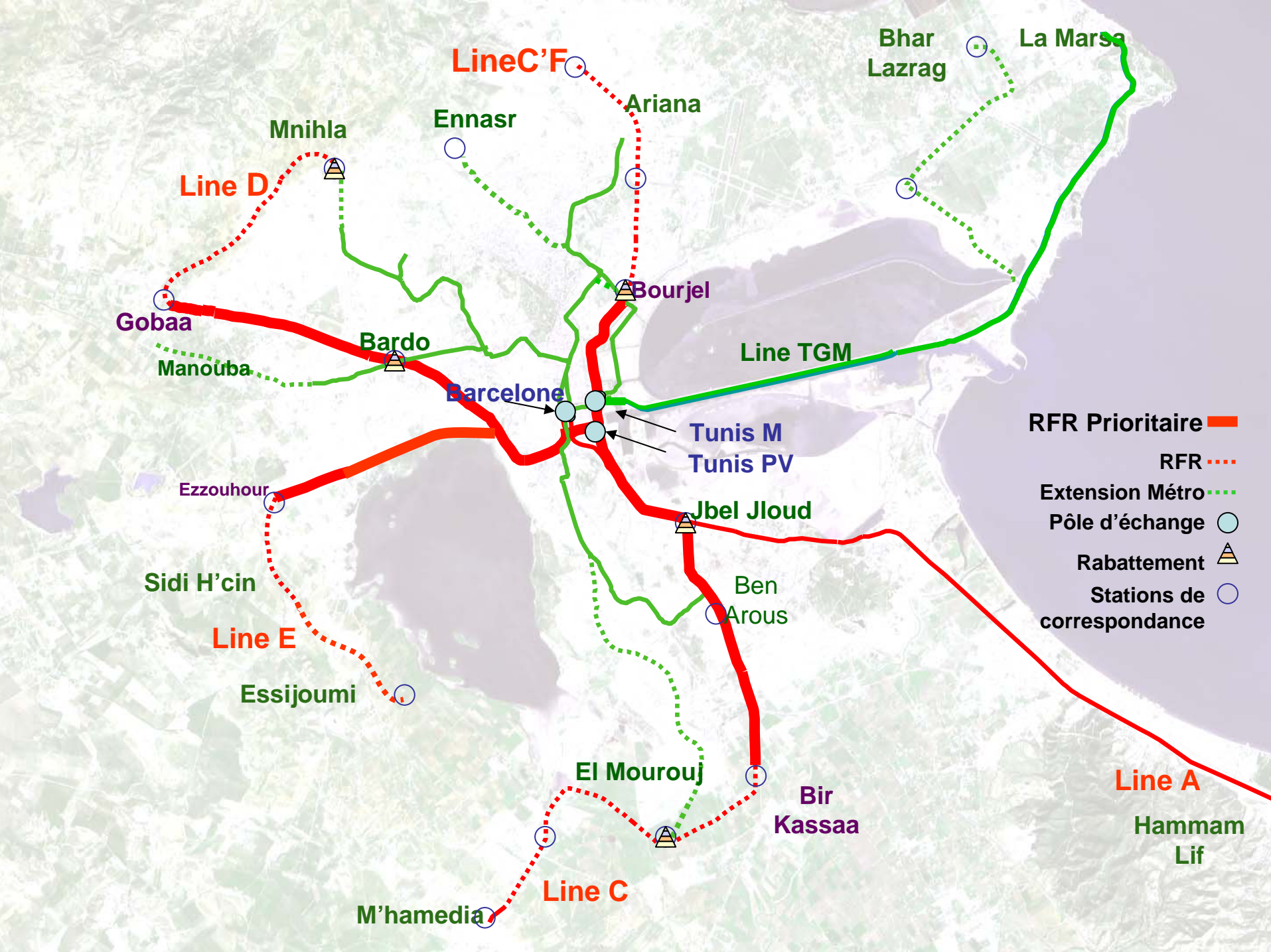
**Ligne D : Centre Ville (Tunis PV) – Gobaa : 11,3 Km sur un total de 19,2 Km**

**Ligne E : Centre Ville (Barcelone) – Ezzouhour : 6,3 Km sur un total de 13,9 Km**

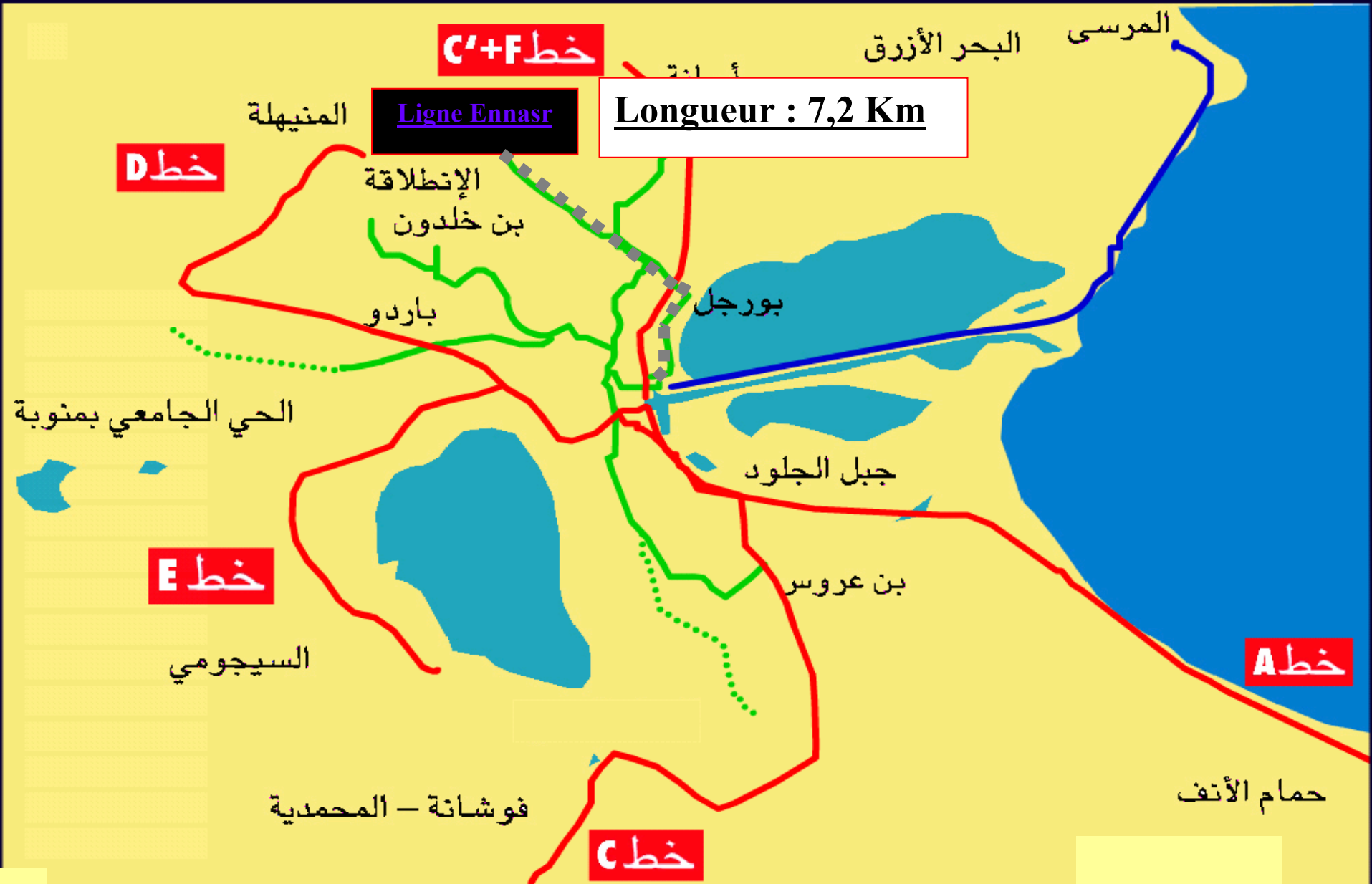
**Ligne C'+F : Tunis PV – Borjel : 3,6 Km sur un total de 10,5 Km**

**Le budget global de ce réseau prioritaire est de l'ordre de 1700 MD (1000 millions €) .**





# Extension projetee du Réseau Métro Léger

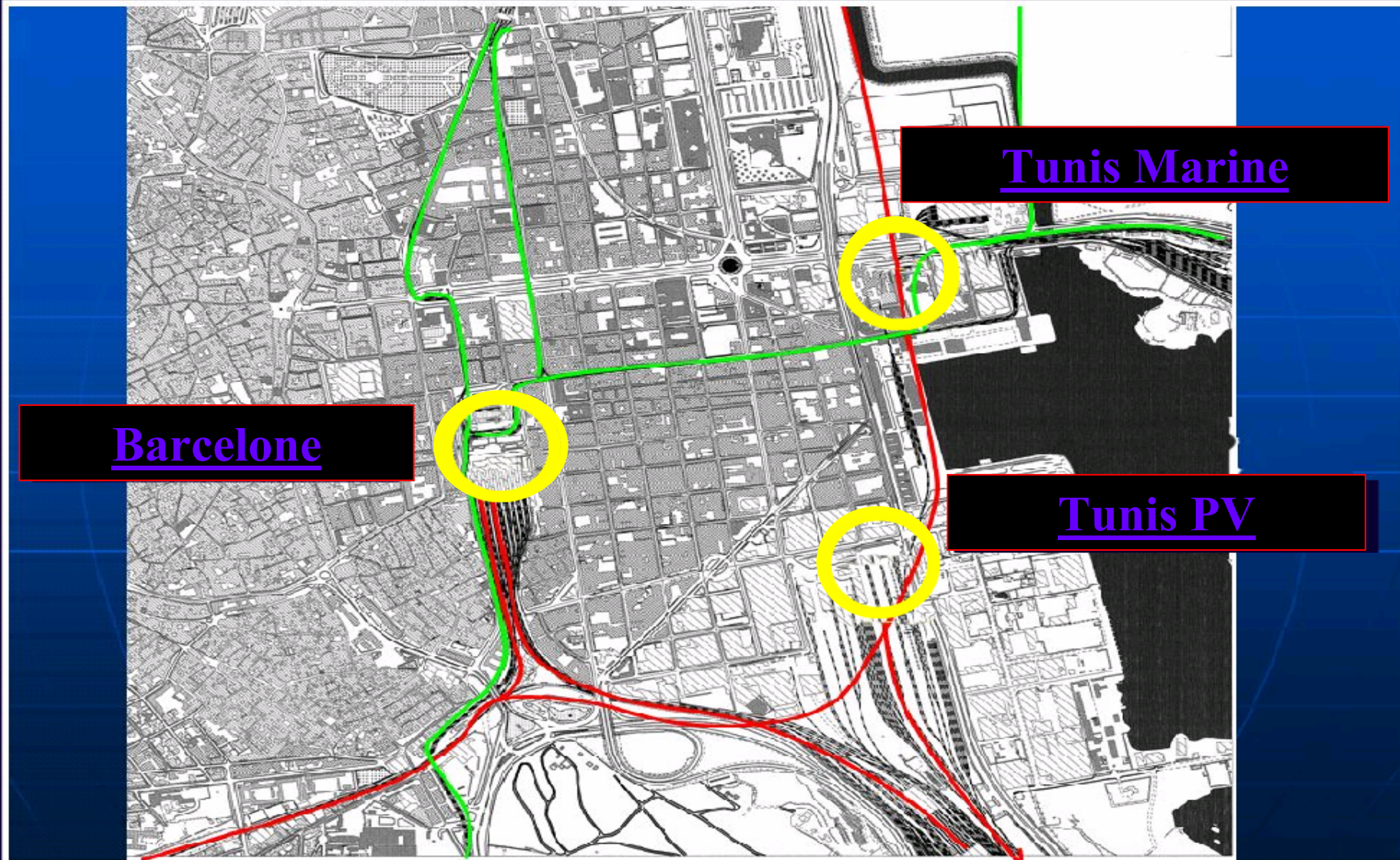


# Extension projetée du Réseau Métro Léger





# POLES D'ECHANGES



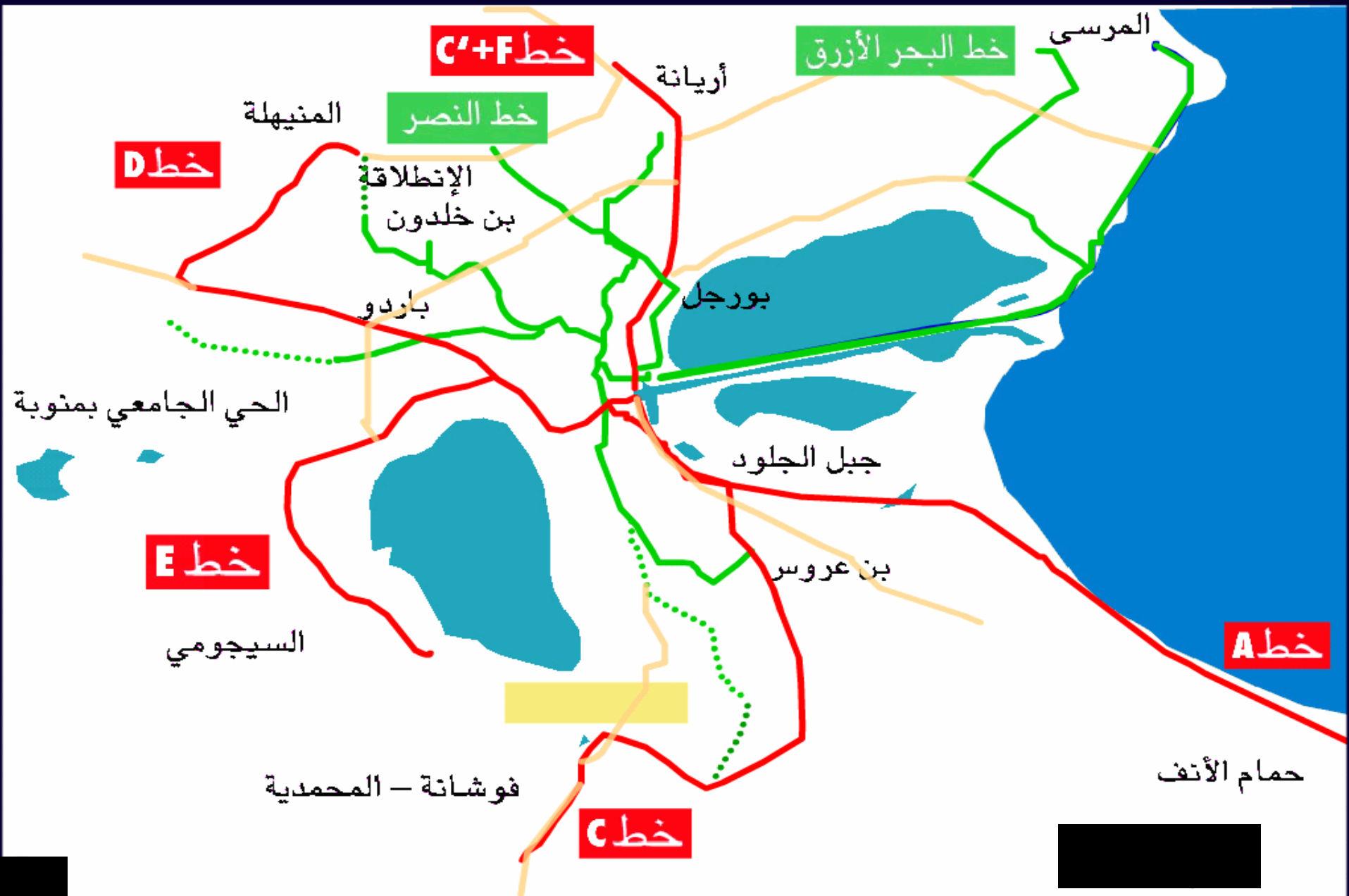
# Sites Propre Bus

**Création de 14 nouvelles lignes de bus dans des sites propres ou protégés :**

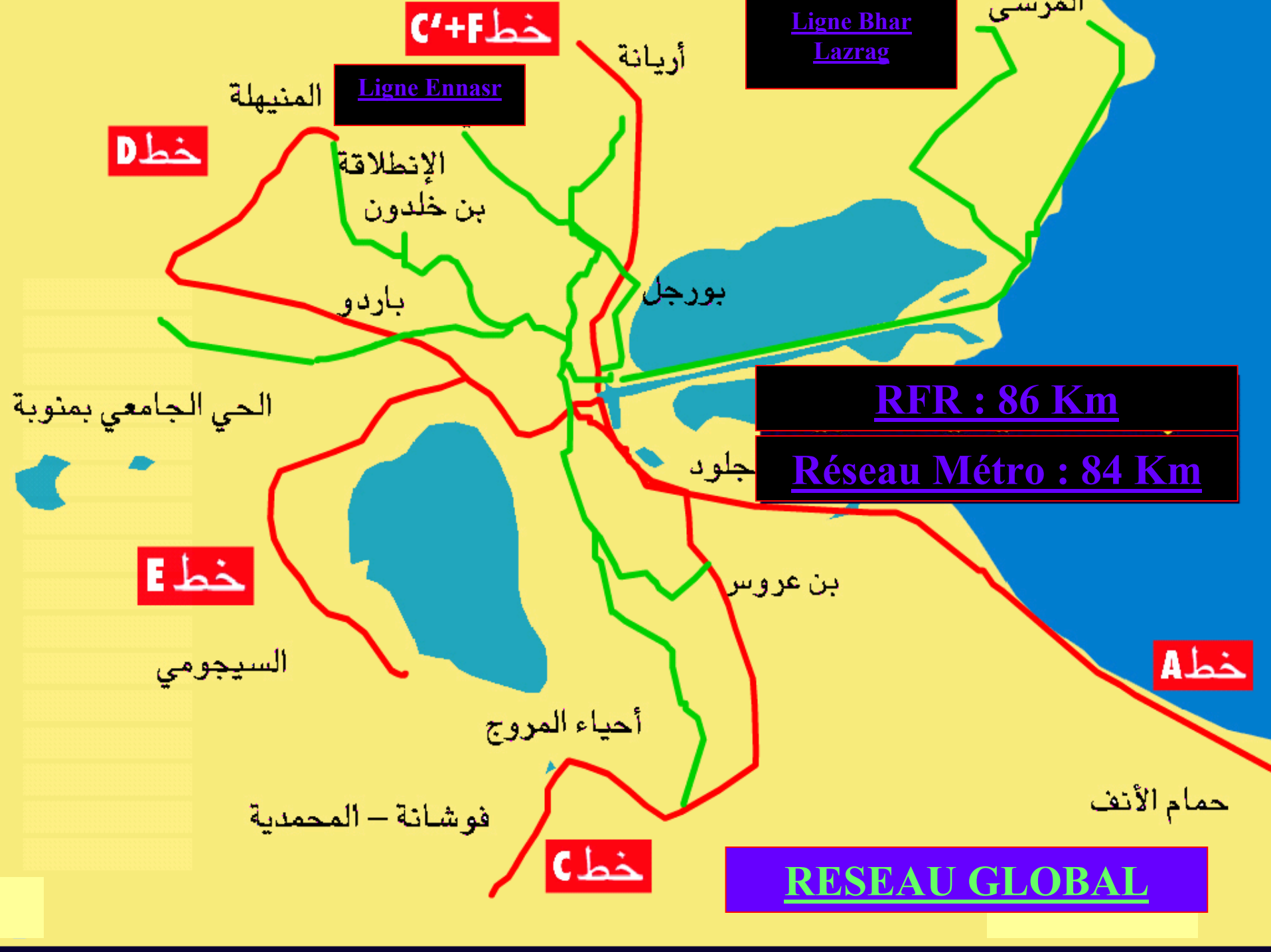
**longueur total : 90 Km**



# Sites Propre Bus







# Coordination

**Renforcement de la coordination entre les différents modes de transport collectif à travers :**

- ❖ **La construction de 16 stations de rabattement périphériques.**
- ❖ **La création de parkings à proximité de ces stations.**



Séminaire Régional  
sur **les Déplacements  
Urbains en Méditerranée**

Sous le thème

---

QUALITÉ DE VIE ET COMPÉTITIVITÉ DES VILLES : **UN DÉFI POUR LES POUVOIRS PUBLICS**

**[MERCİ POUR VOTRE ATTENTION ]**