



LA BANQUE MONDIALE



***Echanges entre enseignants-chercheurs, praticiens et experts
sur la gestion démocratique des mobilités urbaines
Visioconférence du vendredi 15 juin 2007***

Quel rôle pour la parole citoyenne dans l'acceptabilité sociale du transport de
marchandises ?

Evaluation des effets environnementaux du transport de marchandises dans le
Val-de-Marne

Deniz Boy,

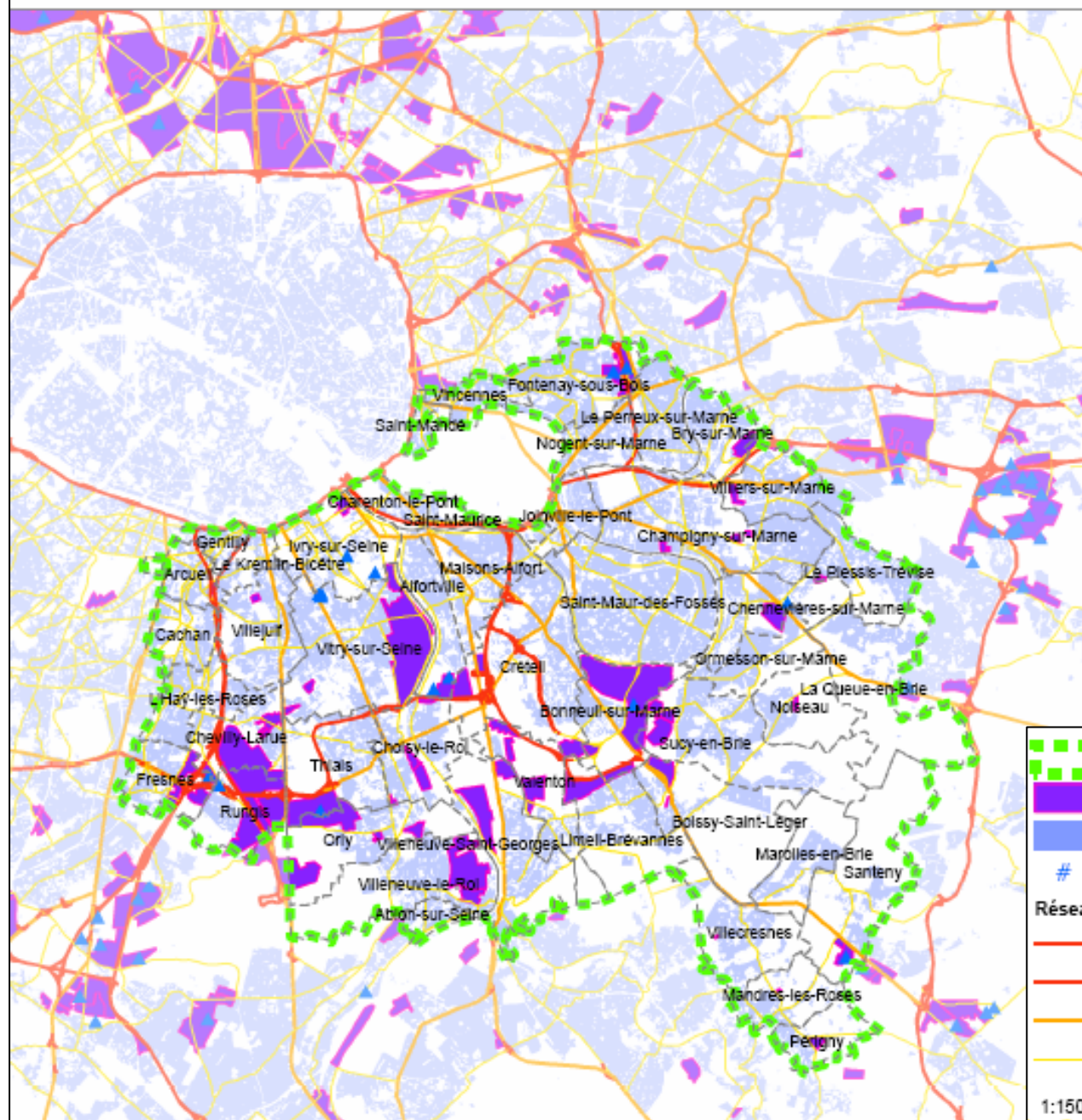
*Doctorant au Centre de Recherche sur l'Espace, les Transports,
l'Environnement et les Institutions locales (C.R.E.T.E.I.L.),
Institut d'Urbanisme de Paris, Université Paris XII
boy@univ-paris12.fr*

Centre de Recherche



Espace
Transports
Environnement
et Institutions Locales

Zones d'activités et habitat dans le Val de Marne



■ Limites départementales

■ ZAE

■ Zone d'habitat : MOS 2003

Entrepôts > 10 000 m² construits entre 1993 et 2005

Réseau routier principal

— Autoroute et Voie rapide

— Brevette

— Route nationale

— Route départementale

1:150 000

Contexte de la recherche

- Contexte territorial et transport de marchandises dans le Val-de-Marne
- Le Schéma départemental d'Aménagement : un projet ambitieux
- « *le caractère hégémonique du transport routier pèse négativement, par ses nuisances, sur l'attractivité du département et contredit les principes de développement durable* » SDA, p.70

Posture empirique et méthodologie

- Hypothèses :
 - Élus locaux : besoins de nouvelles évaluations avec de nouveaux critères
 - Distinction évaluation *ex post*/ évaluation *ex ante*
 - Recherche du consentement des citoyens pour rendre la décision transport plus acceptable
 - Légitimité de l'acteur = légitimité de la décision?
- Méthodes :
 - Entretiens exploratoires
 - Ateliers du SDA
 - Réunions publiques
 - Enquête par questionnaire

Premiers résultats et perspectives

- 1- Place du transport dans les discours :
 - 133 références, soit 33% de la prise de parole (tous acteurs confondus)
 - Moins représenté chez les habitants (29%), autant chez les élus (40%) et les associatifs (39%)
 - Facteurs explicatifs : le temps de prise de parole, « l'aura », les profanes non légitimes
- 2- Analyse lexicale pour le transport de marchandise :
 - Transport de marchandise = peu de temps de parole
 - Rôle de la structure de la commune
 - Localisation de pôles et d'infrastructures
 - L'environnement comme motivation à agir
 - Transport de marchandise = généralité !
- 3- Perspectives de recherche : enquête par questionnaire