

Pôle Elgazala des Technologies de la Communication



LES ACTEURS DE L'INNOVATION



Un centre d'études et de recherche

- Étude de déploiement des solutions de télécommunication
- Prospection technologique et de recherche appliquée



Un centre d'information, formation&documentation



Une agence de certification électronique

- sécuriser les échanges électroniques



2 institutions universitaires

- ISETCom
- Supcom



Les entreprises

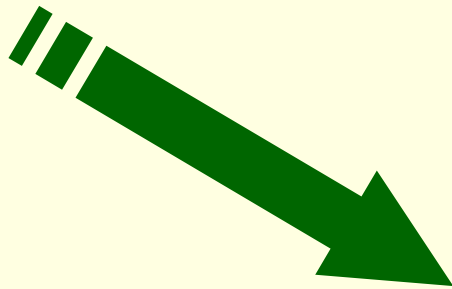
ECOLE SUPÉRIEURE DE COMMUNICATIONS SUP'COM



7 unités de recherche

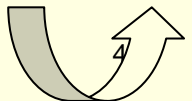


150 chercheurs: enseignants – doctorants et master

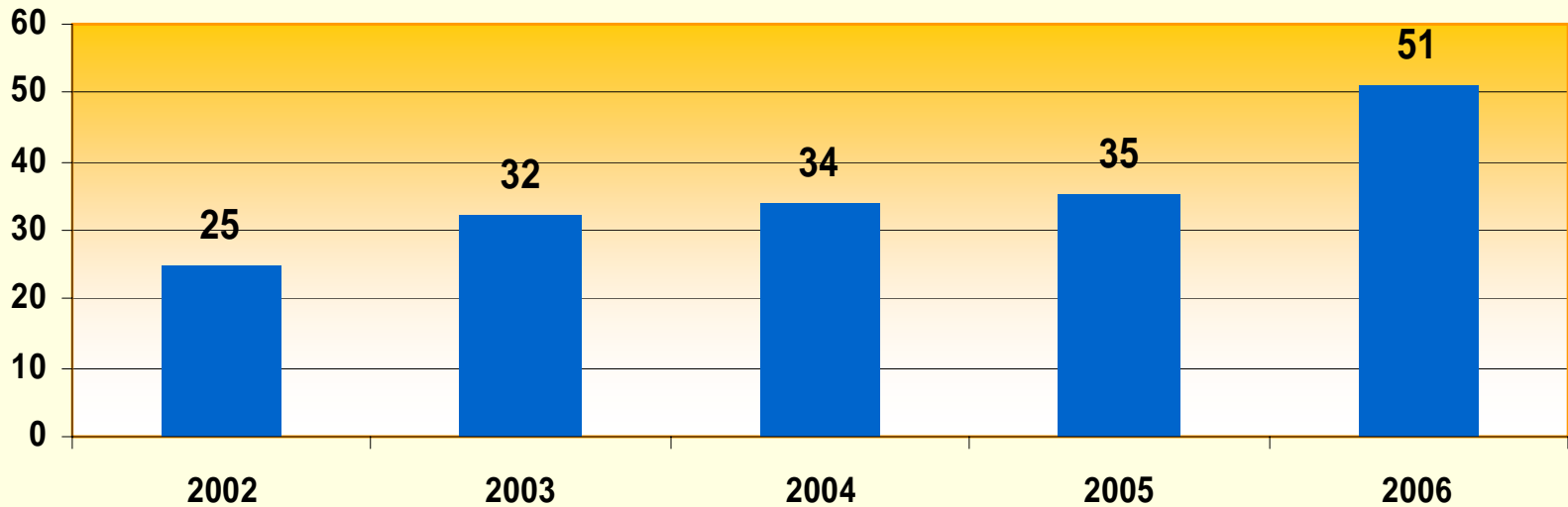


Un réseau de coopération dense

Suptelecom-INRIA



ÉVOLUTION DU NOMBRE D'ENTREPRISES



Tissu industriel

↳ Des PME, des multinationales mais aussi des success stories

Six multinationales

Success Stories tunisiennes



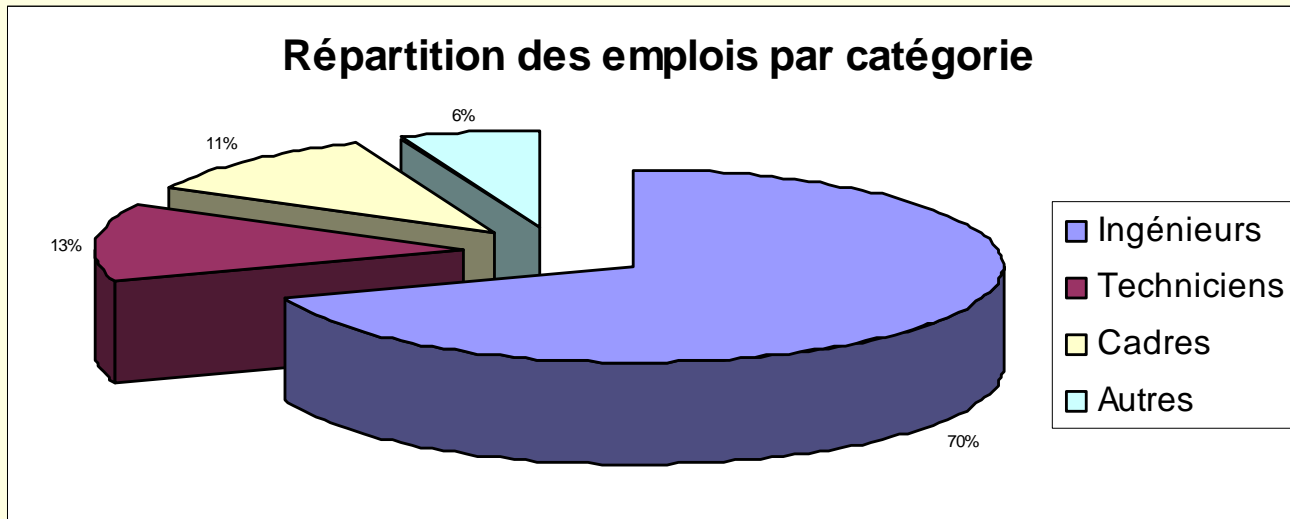
*Certifiée CMMI
Niveau 5*

RÉPARTITION DES ENTREPRISES DU PÔLE

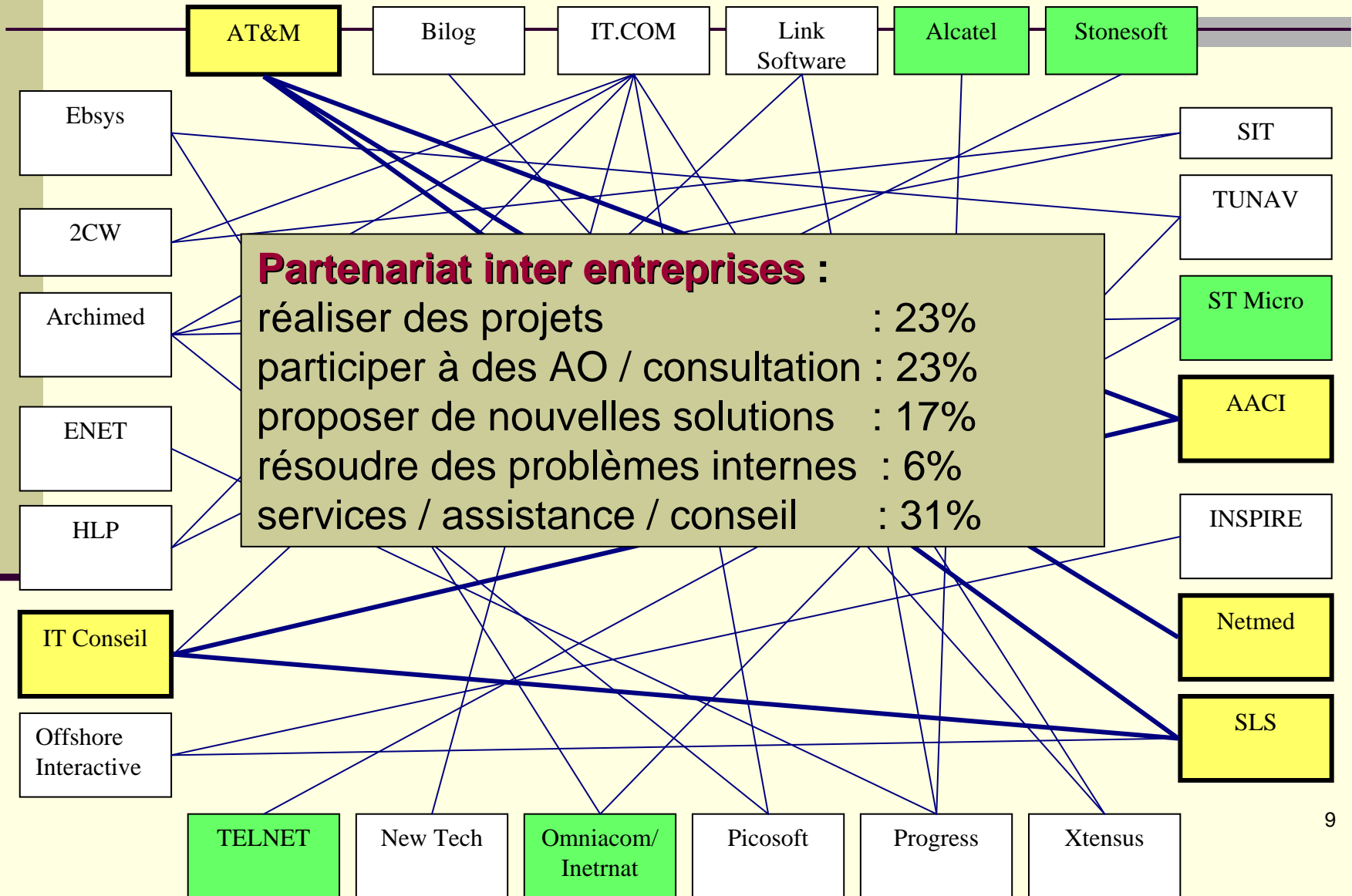
Nature de l'activité	Entreprises
Ingénierie des réseaux de télécom	2
Conception et développement de logiciels	27
R&D en télécoms	5
Développement et exploitation de sites Web	8
Conception et fabrication de composants électroniques	2
Études et conseils	2
Activités diverses	5

RÉPARTITION DES EMPLOIS

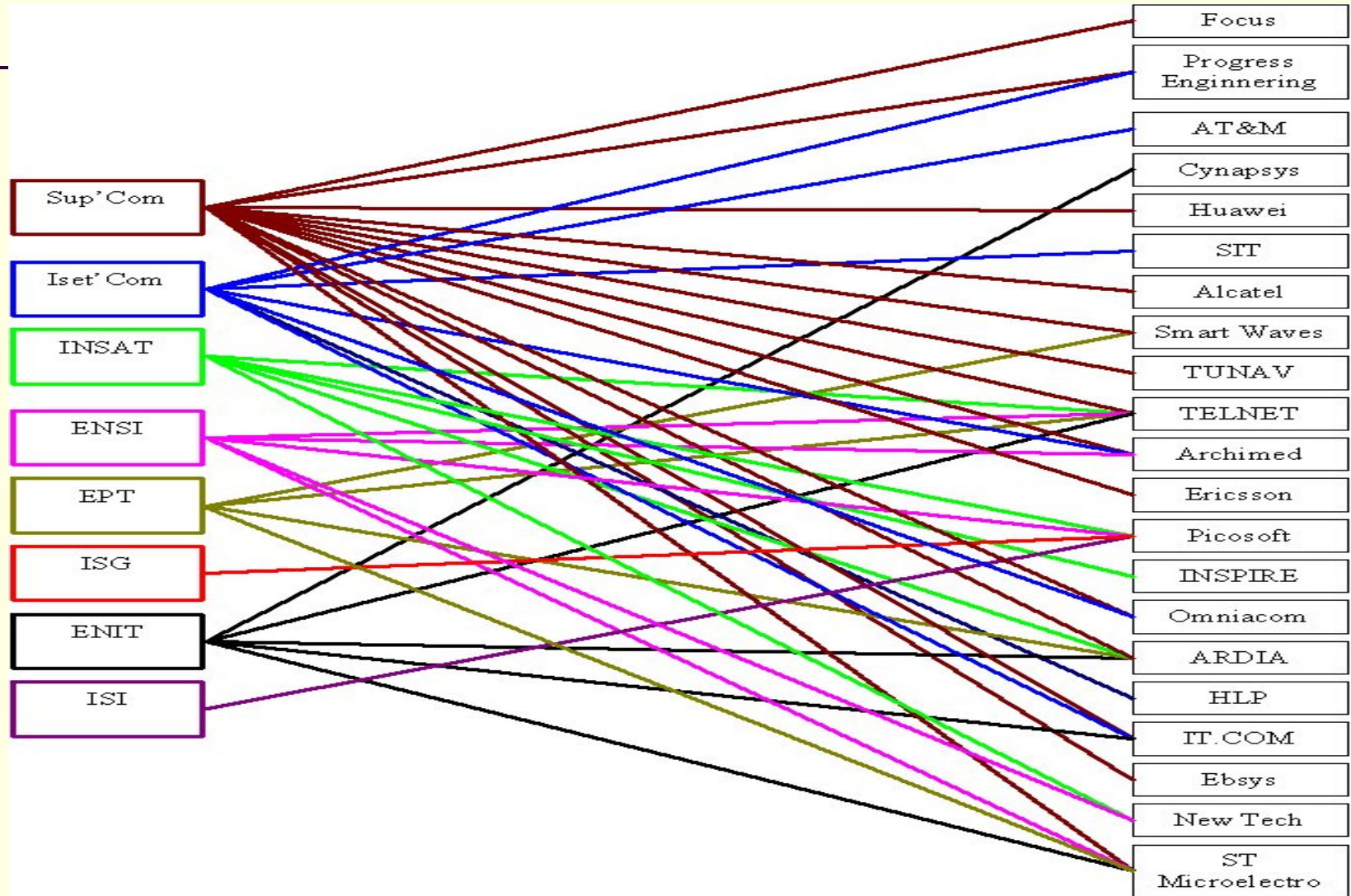
Total emplois	Ingénieurs	Techniciens	Cadres	Autres
1246	868	164	137	77



Synergie entre les entreprises du Pôle Elgazala



Synergie entreprise université



Centre de ressources technologiques

❖ **Offrir les éléments de base pour l'innovation:** équipements-plateformes
expertises-veille

❖ **Positionnement sur des axes porteurs**

Réseau mobile 3G&4G-Logiciels embarqués-Modélisation&simulation –NGN

❖ **Partenariat**

Alcatel: 3G (services à valeur ajoutée pour la téléphonie mobile)

Pôle de compétitivité SCS & technopôle de Sousse et Sfax

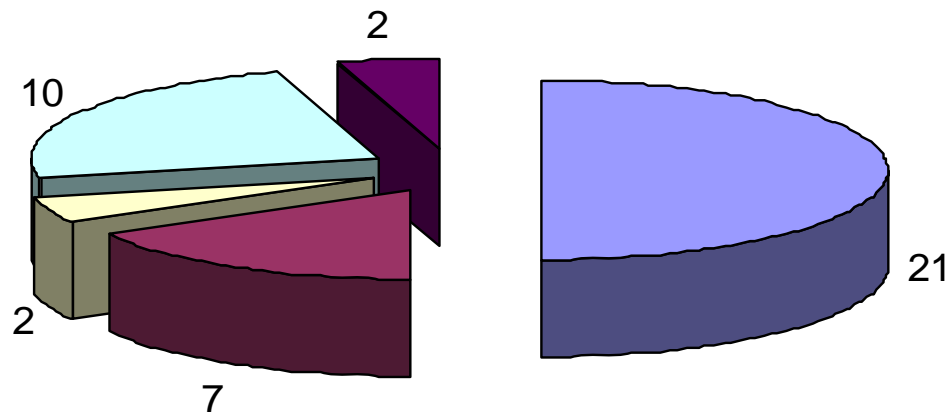
Centre de ressources technologiques: suite

- ❖ **STmicroelectronics**: (microcontrôleurs-drivers)
- ❖ **MIC**: mise en place d'infrastructure de dev, test & validation d'application autour de produit MS(mobile)
- ❖ **LINCET**: laboratoire d'innovation numérique pour la compétitivité des entreprises tunisiennes

PÉPINIÈRE DE PROJETS ET D'ENTREPRISES

- ❖ **Capacité de 10 porteurs de projets**
- ❖ **Projets individuels ou en groupes**
- ❖ **Durée d'incubation de 6 mois à 24 mois par projet**
(après avis du comité de pilotage)
- ❖ **Adossée à une banque et un fonds d'amorçage**

État des projets incubés à l'incubateur Elgazala



- Nombre de projets incubés depuis 1999
- Nombre d'entreprises créées encore existantes
- Nombre d'entreprises fermées
- Createurs abandon
- projet accepté en attente d'incubation

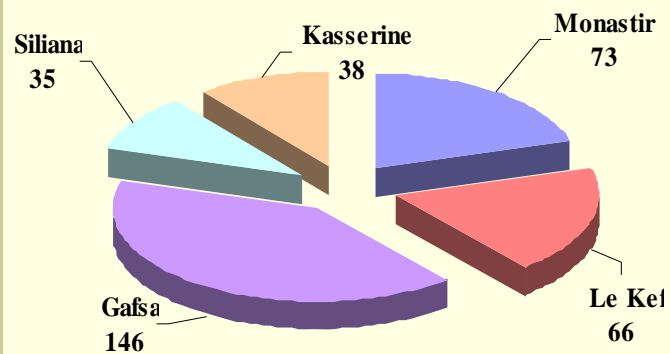
Pépinière d'entreprise

- Démarrage, janvier 2006
- Incubation de TPE (de 0 à 3 ans)
- 11 entreprises hébergées
- 8 entreprises domiciliées bénéficiant des services de la pépinière à distance
- Offre d'espaces avec connexion internet et une logistique partagée
- Insertion de ces TPE dans le tissu industriel en leur offrant une visibilité et des opportunités de partenariat et d'échanges

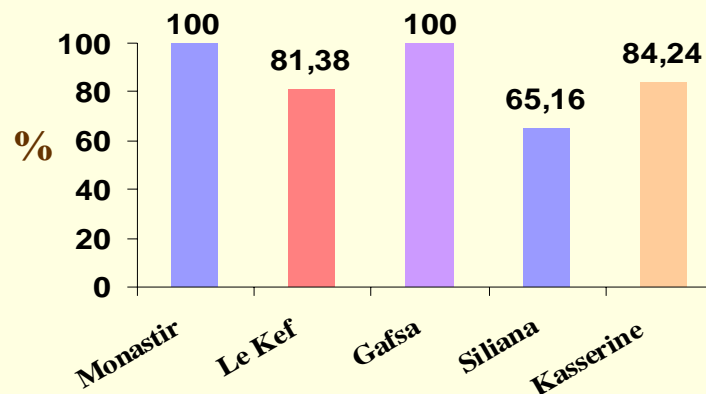
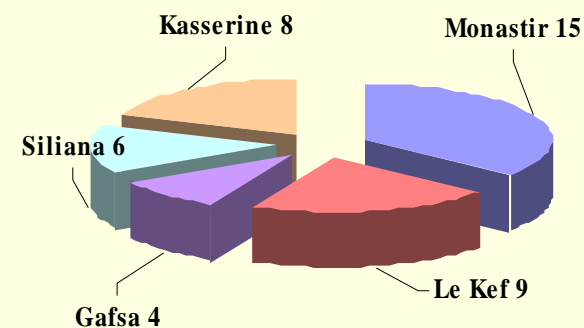
ACCOMPAGNEMENT DANS LES RÉGIONS



Emplois créés



Entreprises implantées



LE FINANCEMENT DE LA CRÉATION ET DE L'INNOVATION

↗ **La banque de financement de Pme**

↗ **Le capital risque**

↗ **Fonds publics: FOPRODI & RIITI**

↗ **Incitations à la R&D et l'innovation**

↗ **ITP**

↗ **PIRD**

↗ **VRR**

↗ **PNRI**

NOTRE RÉSEAU



www.casablanca-technopark.ma



www.ebn.be



eurooffice-services.eu



www.sophia-antipolis.org



www.iasp.ws



www.marseille-innov.org



www.medinnov.com



www.pole-scs.org/



www.technopole-marseille.com



www.technopole-sfax.rnrt.tn



www.technopole-sousse.rnrt.tn



www.isufi.it



infodev.org



medibtikar.net

Merci pour votre attention

www.elgazalacom.nat.tn

[Email: couriel@elgazalacom.nat.tn](mailto:couriel@elgazalacom.nat.tn)